

La moneda republicana del Museo Arqueológico de Granada

M^a Amalia MARÍN DÍAZ
Angel PADILLA ARROBA
Universidad de Granada.

Resumen

Este artículo recoge la catalogación de los fondos numismáticos del Museo Arqueológico de Granada, en lo que se refiere al periodo romano-republicano. Se catalogan un total de 99 monedas, en su mayor parte denarios.

Abstract

This article has the catalogation of the coins of the Granada Archeological Museum of the republic roman period. Ninety-nine coins are marked, most of them as denarius.

Palabras clave: Hispania, Numismática, Granada.

Los fondos numismáticos antiguos del Museo Arqueológico de Granada están constituidos por una importante cantidad de piezas, que desde hace no demasiado tiempo están siendo sometidas a las pertinentes labores de clasificación y catalogación¹. En estos fondos encontramos una completa y

1. Este trabajo de catalogación, así como otros en curso o ya publicados, se enmarcan dentro de las actividades del Grupo de Investigación *Arqueología e Historia de la Hispania meridional en época romana y visigoda* (HUM 215) de la Junta de Andalucía, dirigido por el Dr. Cristóbal González Román. Asimismo, queremos resaltar el interés y las facilidades prestadas por D. Eduardo Fresneda y D^a Concepción Sanmartín, Directores del Museo en dos etapas de nuestro trabajo.

cuidada presencia de monedas correspondientes a los distintos ámbitos de la tradicionalmente considerada amonedación antigua, con especial referencia a monedas hispanas y romanas.² Procedentes de estos fondos presentamos aquí un total de 99 piezas que constituyen el numerario de moneda romano-republicana del Museo, al que habría que sumar el tesorillo de Cogollos de Guadix, publicado en su día por A. Mendoza, entonces Directora del Museo, y en fechas recientes recatalogado por F. Chaves.³

Las piezas en cuestión constituyen una muestra significativa de los principales periodos de la amonedación romano republicana, así como una selección de las principales denominaciones. Así, nos encontramos con que, en lo que se refiere a la moneda de plata, el denario es el que cuenta con una mayor presencia (61 piezas) y con un espectro cronológico que abarca desde los de tipo Dióscuros hasta los denarios legionarios de Marco Antonio (32-31 a.C.). El quinario tiene también una presencia significativa (8 piezas), con una cronología dispar, desde el tipo Dióscuros hasta otros de 81 a.C.

Por su parte la moneda de bronce está representada por un total de 30 piezas, de las que 10 son ases, 6 son semises, 5 son trientes, 5 cuadrantes, 2 sextantes, 1 uncia y 1 semiuncia.

A través de la documentación complementaria que hemos podido utilizar para esta catalogación no se ha podido establecer una procedencia concreta de la mayor parte de las piezas estudiadas. No obstante, es lógico pensar que ésta debe ser doble: por una parte, de hallazgos de zonas próximas a Granada y, por otra, de adquisiciones mediante compras y subastas, suponemos que en un intento de completar aquellos periodos para los que se poseía un menor numerario.

2. Los fondos ibéricos e hispano-romanos están siendo catalogados por la Dra. Tadea Fuentes y sería de desear que en un futuro no muy lejano todos estos fondos puedan ser editados de forma conjunta, lo que permitirá disponer de una amplia documentación para ulteriores estudios.

3. A. MENDOZA EGUARAS, "Tesorillo de denarios republicanos de Cogollos de Guadix (Granada)", *Numisma* 1978, pp. 25-52, y F. CHAVES TRISTÁN, *Los Tesoros en el sur de Hispania*, Sevilla, 1996, pp. 198-203. Actualmente se encuentra en trámite de publicación un estudio nuestro, en el que se recataloga y se contextualiza, en función de nuevos datos, el hallazgo en el marco de explotaciones mineras concretas de la zona.

CATÁLOGO

MONEDA N^o 1 (650)⁴

ANVERSO: Cabeza galeada de Roma a dcha; detrás signo de valor. *.
REVERSO: Dióscuros a derecha. En exergo: *ROMA*
EMISOR: Anónimo (211-208 a.C.)
CECA: Roma DENOMINACIÓN: Denario.
PESO: 4'3 gr. MÓDULO: 18'5 mm. CUÑO: 10 h. R.R.C.: 110,16.

MONEDA N^o 2 (663)

ANVERSO: Cabeza galeada de Roma a dcha, detrás signo de valor *V*.
REVERSO: Dióscuros a derecha, debajo *ROMA* (nexo). Exergo: *ROMA*
EMISOR: Anónimo (211-210 a.C.)
CECA: Sureste de Italia DENOMINACIÓN: Quinario
PESO: 1'9 gr. MÓDULO: 16 mm. CUÑO: 8 h. R.R.C.: 84,2

MONEDA N^o 3 (692)

ANVERSO: Cabeza galeada de Roma a derecha, detrás X.
REVERSO: Dióscuros a caballo a derecha, debajo de las patas de los caballos cabeza femenina. Exergo: *ROMA*.
EMISOR: Anónimo (206-200)
CECA: Incierta DENOMINACIÓN: Denario
PESO: 3'9 gr. MÓDULO: 21 mm. CUÑO: 9 h. R.R.C.: 127,1

MONEDA N^o 4 (10190)

ANVERSO: Cabeza galeada de Roma a derecha, detrás X.
REVERSO: Dióscuros a caballo a derecha.. Exergo: *ROMA*
EMISOR: Anónimo (post 211 a. C.)
CECA: Sur de Italia o Roma (?) DENOMINACIÓN: Denario
PESO: 3'5 gr. MÓDULO: 19 mm. CUÑO: h. 9 R.R.C.: 44,5

4. Junto al número de orden, entre paréntesis, aparece el número de registro asignado por el Museo.

MONEDA N^o 5 (684)

ANVERSO: Cabeza galeada de Roma a dcha.; detrás signo de valor *X*.
REVERSO: Luna en biga a derecha, debajo leyenda *PVR*. En exergo: *ROMA*.
EMISOR: Fur. Purpurius (169-158 a.C.)
CECA: Roma. DENOMINACIÓN: Denario.
PESO: 4'1 gr. MÓDULO: 17 mm. CUÑO: 3 h. R.R.C.: 187,1.

MONEDA N^o 6 (651)

ANVERSO: Cabeza galeada de Roma a dcha, detrás marca de valor *X*.
REVERSO: Victoria conduciendo biga a dcha.; debajo leyenda *C. MAIANI*
(nexo). En exergo: *ROMA*
EMISOR: C. Maianus (153 a.C.)
CECA: Roma DENOMINACIÓN: Denario
PESO: 3'8 gr. MÓDULO: 19 mm. CUÑO: 1 h. R.R.C.: 203,1a .

MONEDA N^o 7 (649)

ANVERSO: Cabeza galeada de Roma a dcha.; detrás signo de valor *X*.
REVERSO: Victoria conduciendo biga a derecha, debajo leyenda *L. SAVF*
(nexo). En exergo: *ROMA*
EMISOR: L. Saufeius (152 a. C.)
CECA: Roma DENOMINACIÓN: Denario
PESO: 3'8 gr. MÓDULO: 17 mm. CUÑO: 6 h. R.R.C.: 204,1.

MONEDA N^o 8 (668)

ANVERSO: Cabeza galeada de Roma a dcha.; detrás signo de valor *X*.
REVERSO: Luna en biga a derecha, debajo leyenda. *FLAVS*. En exergo:
ROMA
EMISOR: Decimus Flavius (150 a.C.)
CECA: Roma DENOMINACIÓN: Denario
PESO: 3'6 gr. MÓDULO: 20 mm. CUÑO: 1 h. R.R.C.: 207,1.

MONEDA N^o 9 (669)

ANVERSO: Cabeza galeada de Roma a derecha, detrás signo de valor X.
REVERSO: Victoria en biga a derecha, debajo leyenda *NATTA* (nexo). En exergo: *ROMA*
EMISOR: Pinarius Natta (149 a.C.)
CECA: Roma. DENOMINACIÓN: Denario
PESO: 4 gr. MÓDULO: 18 mm. CUÑO: 2 h. R.R.C.: 208,1

MONEDA N^o 10 (673)

ANVERSO: Cabeza galeada de Roma a derecha, detrás signo de valor X.
REVERSO: Victoria en biga a derecha, debajo leyenda *NATTA* (nexo) En exergo *ROMA*.
EMISOR: Pinarius Natta (149 a.C.)
CECA: Roma DENOMINACIÓN: Denario
PESO: 3'6 gr. MÓDULO: 17 mm. CUÑO: 6 h. R.R.C.: 208,1

MONEDA N^o 11 (691)

ANVERSO: Cabeza galeada de Roma a dcha, detrás marca de valor X.
REVERSO: Dióscuros a dcha.; leyenda *C. IVNI. C. F.* En exergo: *ROMA*
EMISOR: C. Iunius C. F. (149 a. C.)
CECA: Roma DENOMINACIÓN: Denario.
PESO: 3'9 gr. MÓDULO: 18 mm. CUÑO: 3 h. R.R.C.: 210,1

MONEDA N^o 12 (695)

ANVERSO: Cabeza galeada de Roma a dcha, detrás leyenda *LIBO*; delante marca de valor X.
REVERSO: Dióscuros a derecha, debajo leyenda. *Q. MARC.* En exergo *ROMA*
EMISOR: Q. Marcius Libo (148 a.C.)
CECA: Roma DENOMINACIÓN: Denario
PESO: 4'2 gr. MÓDULO: 19 mm. CUÑO: 9 h. R.R.C. 215,1

MONEDA N^o 13 (634)

ANVERSO: Cabeza galeada de Roma a dcha.; debajo de barbilla signo de

valor *X*; Leyenda: *SARANV* (nexo).

REVERSO: Dióscuros a caballo a dcha.; debajo leyenda *M ATILI*. En exergo *ROMA*.

EMISOR :M. Atilius Serranus. (148 a.C.)

CECA: Roma

DENOMINACIÓN: Denario

PESO: 3'6 gr. MÓDULO: 18 mm. CUÑO:⁵ R.R.C.: 314,1b.

MONEDA N^o 14 (639)

ANVERSO: Cabeza galeada de Roma a derecha, detrás signo de valor *X*; encima Victoria coronando a Roma. Anepígrafa

REVERSO: Dióscuros a caballo a derecha, debajo leyenda. Leyenda: C. TER (nexo) LVC. Exergo: *ROMA*

EMISOR: C. Terntius Lucanus (147 a.C.)

CECA: Roma

DENOMINACIÓN: Denario

PESO: gr. 3'9 MÓDULO: mm.18 CUÑO: h. 9 R.R.C.: 217-1

MONEDA N^o 15 (636)

ANVERSO: Cabeza galeada de Roma a derecha, detrás signo de valor *X*.

REVERSO: Victoria conduciendo biga a derecha, encima y debajo leyenda *FLAC / C VAL* (nexo) *C F*; en exergo *ROMA*

EMISOR: C Valerius Flaccus (140 a.C.)

CECA: Roma

DENOMINACIÓN: Denario

PESO: 3'8 gr. MÓDULO: 18'5 mm. CUÑO: .3 h R.R.C.: 228,2

MONEDA N^o 16 (652)

ANVERSO: Cabeza galeada de Roma a derecha, detrás signo de valor *X*.

REVERSO: Dióscuros a derecha, debajo leyenda *P PAETVS*; en exergo *ROMA*.

EMISOR: P. Aelius Paetus (138 a. C.)

CECA: Roma

DENOMINACIÓN: Denario

PESO: 3'9 gr. MÓDULO: 18 mm. CUÑO: 3 h. R.R.C.: 233,1.

5. No se puede apreciar por el mal estado de conservación.

MONEDA N^o 17 (660)

ANVERSO: Cabeza galeada de Roma a izquierda, delante signo de valor *X*, detrás leyenda *TAMPIL*.

REVERSO: Apolo en cuadriga a derecha, debajo leyenda *ROMA*. En exergo *M·BAEBI·Q·F*.

EMISOR: M Baebius Tampilus (137 a. C.)

CECA: Roma

DENOMINACIÓN: Denario

PESO: 3'9 gr. MÓDULO: 17 mm. CUÑO: 9 h. R.R.C.: 236,1c.

MONEDA N^o 18 (642)

ANVERSO: Cabeza galeada de Roma a izquierda, delante signo de valor *X*. Leyenda *TAMPIL*.

REVERSO: Apolo con palma y flechas conduciendo cuadriga a derecha, debajo leyenda *ROMA*; en exergo *M·BAEBI·Q·F*.

EMISOR: M. Baebius Tampilus (137 a. C.)

CECA: Roma

DENOMINACIÓN: Denario

PESO: 3'9 gr. MÓDULO: 18 mm. CUÑO: 11 h. R.R.C.: 236,1c.

MONEDA N^o 19 (641)

ANVERSO: Cabeza galeada de Roma a izquierda, delante signo de valor *X*, detrás leyenda *TAMPIL*.

REVERSO: Apolo con palma y flechas conduciendo cuadriga a derecha, debajo leyenda *ROMA*; en exergo *M·BAEBI·Q·F*.

EMISOR: M Baebius Tampilus (137 a. C.)

CECA: Roma.

DENOMINACIÓN: Denario.

PESO: 3'9 gr. MÓDULO: 19 mm. CUÑO: 2 h. R.R.C.: 236,1a-1c

MONEDA N^o 20 (647)

ANVERSO: Cabeza galeada de Roma a derecha, delante signo de valor *X*, detrás leyenda *TRIO*.

REVERSO: Dióscuros a caballo a derecha, debajo leyenda *CN LVCR*; en exergo *ROMA*.

EMISOR: Cn Lucretius Trio. (136 a. C.)

CECA: Roma

DENOMINACIÓN: Denario.

PESO: 3'9 gr. MÓDULO: 18'5 mm. CUÑO: 6 h. R.R.C.: 237,1a.

MONEDA N^o 21 (687)

ANVERSO: Cabeza galeada de Roma a derecha, delante signo de valor *X*, detrás leyenda *TRIO*.

REVERSO: Dióscuros a caballo a derecha, debajo leyenda *CN LVCR*; en exergo *ROMA*.

EMISOR: Cn Lucretius Trio. (136 a. C.)

CECA: Roma

DENOMINACIÓN: Denario.

PESO: 3'4 gr. MÓDULO: 18 mm. CUÑO: 6 h. R.R.C.: 237,1a.

MONEDA N^o 22 (632)

ANVERSO: Cabeza galeada de Roma a derecha, delante signo de valor *X*, detrás leyenda *GRAG*.

REVERSO: Júpiter en quadriga a derecha, con cetro y haz de rayos, debajo leyenda *L. ANTES* (nexo); en exergo *ROMA*.

EMISOR: L. Antestius Gragulus (136 a. C.)

CECA: Roma

DENOMINACIÓN: Denario

PESO: 3'6 gr. MÓDULO: 18 mm. CUÑO: 1 h. R.R.C.: 238,1.

MONEDA N^o 23 (646)

ANVERSO: Cabeza galeada de Roma a derecha, delante signo de valor *X*, detrás leyenda *GRAG*.

REVERSO: Júpiter en quadriga a derecha, con cetro y haz de rayos, debajo leyenda *L. ANTES* (nexo); en exergo *ROMA*.

EMISOR: L. Antestius Gragulus (136 a. C.)

CECA: Roma

DENOMINACIÓN: Denario

PESO: 3'8 gr. MÓDULO: 19 mm. CUÑO: 11 h. R.R.C.: 238,1.

MONEDA N^o 24 (693)

ANVERSO: Cabeza galeada de Roma a derecha. Leyenda *GEM*

REVERSO: Sol en quadriga a derecha, debajo leyenda *M ABVRI* (nexo); en exergo *ROMA*

EMISOR: M Aburius Geminus (132a. C.)

CECA: Roma DENOMINACIÓN: Denario
PESO: 3'9 gr. MÓDULO: 19 mm. CUÑO: 10 h. R.R.C.: 250,1.

MONEDA N^o 25 (653)

ANVERSO: Cabeza galeada de Roma a derecha, detrás signo de valor X.
REVERSO: Victoria conduciendo cuadriga a derecha, debajo leyenda *P· MAE*
(nexo) *ANTI* (nexo); en exergo *ROMA*.
EMISOR: P Maenius Antiaticus (132 a.C.)

CECA: Roma DENOMINACIÓN: Denario
PESO: 3'9 gr. MÓDULO: 18 mm. CUÑO: 3 h. R.R.C.: 249,1.

MONEDA N^o 26 (635)

ANVERSO: Cabeza galeada de Roma a derecha, detrás corona de laurel,
debajo leyenda *ROMA*.
REVERSO: Victoria en biga a derecha, debajo espiga; en exergo *T· CLOVLI*.
EMISOR: T. Cloelius (128 a.C.)

CECA: Roma DENOMINACIÓN: Denario
PESO: 3'8 gr. MÓDULO: 20 mm. CUÑO: 8 h. R.R.C.: 260,1.

MONEDA N^o 27 (657)

ANVERSO: Cabeza galeada de Roma a derecha; detrás urna y signo de valor
*.
REVERSO: Libertas en cuádriga a derecha, *pileus* en mano derecha, debajo
leyenda *C·CASSI*; en exergo *ROMA*.

EMISOR: C. Cassius (126 a. C.)
CECA: Roma DENOMINACIÓN: Denario.
PESO: 3'9 gr. MÓDULO: 18 mm. CUÑO: 6 h. R.R.C.: 266,1.

MONEDA N^o 28 (670)

ANVERSO: Cabeza galeada de Roma a derecha; detrás urna y signo de valor
*.
REVERSO: Libertas en cuádriga a derecha, *pileus* en mano derecha, debajo
leyenda *C·CASSI*; en exergo *ROMA*.
EMISOR: C. Cassius (126 a. C.)

CECA: Roma DENOMINACIÓN: Denario.
PESO: 2'5 gr. MÓDULO: 18 mm. CUÑO: 8 h. R.R.C.: 266.1.

MONEDA N^o 29 (688)

ANVERSO: Cabeza galeada de Roma a derecha, delante signo de valor *X*, detrás leyenda *LAECA*.

REVERSO: Libertas en cuadriga a derecha coronada por una Victoria, debajo leyenda *M. PORC*; en exergo *ROMA*.

EMISOR: M. Porcius Laeca (125 a.C.)

CECA: Roma DENOMINACIÓN: Denario
PESO: 3'7 gr. MÓDULO: 18 mm. CUÑO: 7 h. R.R.C.: 270,1.

MONEDA N^o 30 (661)

ANVERSO: Cabeza galeada de Roma a derecha, delante leyenda y signo de valor *X*, detrás *ROMA*. Leyenda *LABEO*.

REVERSO: Júpiter en cuadriga a derecha, cetro en mano izquierda y haz de rayos en mano derecha; debajo *rostrum*; en exergo *Q. FABI*.

EMISOR: Q. Fabius Labeo (124 a.C.)

CECA: Roma DENOMINACIÓN: Denario
PESO: 3'9 gr. MÓDULO: 18 mm. CUÑO: 7 h. R.R.C.: 273,1.

MONEDA N^o 31 (682)

ANVERSO: Cabeza galeada de Roma a derecha, detrás leyenda, delante signo de valor. Leyenda *ROMA*.

REVERSO: Victoria en cuadriga a derecha, con corona en mano derecha. En exergo *M·FAN* (nexo) *C·F*

EMISOR: M. Fannius (123 a.C.)

CECA: Roma. DENOMINACIÓN: Denario
PESO: 4 gr. MÓDULO: 17 mm. CUÑO: 11 h. R.R.C.: 275,1.

MONEDA N^o 32 (678)

ANVERSO: Cabeza galeada de Roma a dcha., detrás signo de valor *X*.

REVERSO: Victoria en biga a derecha, debajo leyenda *C·CATO*; en exergo *ROMA*.

EMISOR: C. Porcius Cato (123 a.C.)

CECA: Roma

DENOMINACIÓN: Denario

PESO: 4'1 gr. MÓDULO: 19 mm.

CUÑO: h. 10 R.R.C.: 274,1.

MONEDA N°33 (696)

ANVERSO: Cabeza galeada de Roma a derecha, detrás leyenda *RVF*, delante signo de valor X.

REVERSO: Dióscuros a caballo a derecha, debajo leyenda *Q·MINV*; en exergo *ROMA*.

EMISOR: Q. Minucius Rufus (122 a. C.)

CECA: Roma.

DENOMINACIÓN: Denario.

PESO: 3'9 gr. MÓDULO: 19 mm.

CUÑO: 5 h. R.R.C.: 277,1.

MONEDA N°34 (677)

ANVERSO: Cabeza galeada de Roma a derecha, detrás leyenda *RVF*, delante signo de valor X.

REVERSO: Dióscuros a caballo a derecha, debajo leyenda *Q·MINV*; en exergo *ROMA*.

EMISOR: Q. Minucius Rufus (122 a. C.)

CECA: Roma.

DENOMINACIÓN: Denario.

PESO: 4 gr. MÓDULO: 17 mm.

CUÑO: 11 h. R.R.C.: 277,1.

MONEDA N°35 (645)

ANVERSO: Cabeza galeada de Roma a derecha, detrás signo de valor X.

REVERSO: Dióscuros a caballo a derecha, debajo leyenda *C·PLVTI*; en exergo *ROMA*.

EMISOR: C. Plutius (121 a.C.)

CECA: Roma

DENOMINACIÓN: Denario.

PESO: 3'9 gr. MÓDULO: 19 mm.

CUÑO: 2 h. R.R.C.: 278,1.

MONEDA N°36 (656)

ANVERSO: Cabeza laureada de Jano, alrededor leyenda *[M·FOURI·L·F]*

REVERSO: Roma de pie a izquierda, cetro en mano izquierda; coronando un trofeo con mano derecha, encima estrella, detrás leyenda *ROMA*; en exergo:

PHILI (nexo)

EMISOR: M. Furius Philus (119 a. C.)

CECA: Roma

DENOMINACIÓN: Denario
forrado.

PESO: 2'5 gr. MÓDULO: 19 mm. CUÑO: h.⁶ R.R.C.: 281,1.

MONEDA N^o 37 (648)

ANVERSO: Cabeza galeada de Roma a derecha, detrás leyenda *ROMA*, delante signo de valor *X*.

REVERSO: Victoria conduciendo biga a derecha, debajo leyenda *CN FVLVI* (nexo); en exergo *M· CALI* (nexo) / *Q·METE* (nexo)

EMISOR: Cn. Fulvius, M. Calidius, Q. Metellus (117-116 a. C.)

CECA: Roma

DENOMINACIÓN: Denario

PESO: 3'9 gr. MÓDULO: 18 mm. CUÑO: 11 h. R.R.C.: 284,1b.

MONEDA N^o 38 (654)

ANVERSO: Cabeza galeada de Roma a derecha, delante leyenda *Q· CVRT*; detrás signo de valor *X*.

REVERSO: Júpiter en cuadriga a dcha. con cetro y haz de rayos; encima lituo, debajo leyenda *M· SILA* (nexo); en exergo *ROMA*.

EMISOR: Q. Curtius, M. Iunius Sila (116-115 a.C.)

CECA: Roma

DENOMINACIÓN: Denario

PESO: 3'8 gr. MÓDULO: 18 mm. CUÑO: 6 h. R.R.C.: 285,2.

MONEDA N^o 39 (1762)

ANVERSO: Busto de Roma a la izquierda con casco, escudo en mano izquierda y lanza sobre el hombro derecho, detrás leyenda *ROMA*, delante signo de valor *, encima creciente.

REVERSO: Escena de votación, con tres personajes: el de la derecha depositando el voto, el del centro entregando el voto al de la izquierda; leyenda *P·NERVA* (nexo)

EMISOR: P. Licinius Nerva (113-112 a. C.)

6. No se puede determinar, por el mal estado de conservación.

CECA: Roma. DENOMINACIÓN: Denario.
PESO: 3'1 gr. MÓDULO: 17 mm. CUÑO: 11 h. R.R.C.: 292,1

MONEDA N^o40 (676)

ANVERSO: Cabeza galeada de Roma a derecha, detrás leyenda *ROMA*, delante signo de valor *X*.

REVERSO: Victoria en biga a derecha, con corona en mano derecha, debajo leyenda *L·FLAMINI*; en exergo *CILO*.

EMISOR: L. Flaminus Cilo (109-108 a. C.)

CECA: Roma DENOMINACIÓN: Denario
PESO: 3'9 gr. MÓDULO: 18'5 mm. CUÑO: 12 h. R.R.C.: 302,1

MONEDA N^o41 (690)

ANVERSO: Penates diademados a izquierda, delante leyenda *D·P·P*.

REVERSO: Escena del juramento; en exergo *C·SVLPICI·C·F* (nexo)

EMISOR: C. Sulpicius Galba (106 a. C.)

CECA: Roma DENOMINACIÓN: Denario
serrado.

PESO: 3'2 gr. MÓDULO: 18 mm. CUÑO: 11 h. R.R.C.: 312,1

MONEDA N^o42 (680)

ANVERSO: Cabeza laureada de Apolo a la derecha, detrás leyenda *C·EGNATVLEI·C·F·Q* (Nexo).

REVERSO: Victoria coronando a un trofeo a la izquierda, entre el trofeo y la Victoria *Q*, detrás del trofeo *carnyx*; en exergo *ROMA*.

EMISOR: C. Egnatuleius (97 a. C.)

CECA: Roma DENOMINACIÓN: Quinario
PESO: 1'6 gr. MÓDULO: 17 mm. CUÑO: 9 h. R.R.C.: 333,1.

MONEDA N^o43 (666)

ANVERSO: Cabeza galeada de Roma a derecha, detrás marca control.

REVERSO: Victoria en biga a derecha, encima símbolo de control VII; en exergo *D·SILANVS·L·F / ROMA*.

EMISOR: D. Iunius Silanus (91 a. C.)

CECA: Roma. DENOMINACIÓN: Denario.
PESO: 3'8 gr. MÓDULO: 17'5 mm CUÑO: 3 h. R.R.C.: 337,3

MONEDA N^o 44 (683)

ANVERSO: Cabeza de Marte con casco corintio a derecha, lanza sobre el hombro izquierdo y espada sobre el hombro derecho.

REVERSO: Victoria en biga a derecha, con corona en mano derecha; en exergo *CN·LENTVL*.

EMISOR: Cn Cornelius Lentulus (88 a. C.)

CECA: Roma. DENOMINACIÓN: Denario.
PESO: 3'9 gr. MÓDULO: 18 mm. CUÑO: 1 h. R.R.C.: 345,1

MONEDA N^o 45 (665)

ANVERSO: Cabeza laureada de Júpiter a la derecha.

REVERSO: Victoria a dcha. coronando un trofeo. En exergo *CN·LENT*

EMISOR: Cn Cornelius Lentulus (88 a. C.).

CECA: Roma. DENOMINACIÓN: Quinario
PESO: gr. 1'5 MÓDULO: 13 mm. CUÑO: 3 h. R.R.C.: 345,2

MONEDA N^o 46 (671)

ANVERSO: Cabeza laureada de Júpiter a la derecha.

REVERSO: Victoria a dcha. coronando un trofeo. En exergo *CN·LENT*

EMISOR: Cn Cornelius Lentulus (88 a. C.).

CECA: Roma. DENOMINACIÓN: Quinario
PESO: gr. 1'7 MÓDULO: 13 CUÑO: h. 9 R.R.C.: 345,2

MONEDA N^o 47 (674)

ANVERSO: Cabeza laureada de Júpiter a la derecha.

REVERSO: Victoria a dcha. coronando un trofeo. En exergo *CN·LENT*

EMISOR: Cn Cornelius Lentulus (88 a. C.).

CECA: Roma. DENOMINACIÓN: Quinario
PESO: 2'3 gr. MÓDULO: 17 mm. CUÑO: 5 h. R.R.C.: 345,2

MONEDA N^o 48 (662)

ANVERSO: Cabeza laureada de Neptuno, tridente sobre el hombro, detrás leyenda *DOSSEN*.

REVERSO: Victoria de pie a la derecha con corona y palma, debajo leyenda *L·RVBRI*, delante altar.

EMISOR: L. Rubrius Dossenus (87 a.C.)

CECA: Roma

DENOMINACIÓN: Quinario

PESO: 1'6 gr. MÓDULO: 15 mm. CUÑO: 9 h. R.R.C.: 348,4

MONEDA N^o 49 (675)

ANVERSO: Cabeza galeada de Roma a dcha; delante leyenda. *L·MANLI PROQ*.

REVERSO: Triunfador coronado por una Victoria volando, conduciendo una cuadriga a derecha; caduceo en mano derecha; en exergo *L·SULLA·IMP*

EMISOR: L. Manlius Torcuatus, L. Cornellius Sulla (82 a.C.)

CECA: Móvil con Sila

DENOMINACIÓN: Denario

PESO: 3'3 gr. MÓDULO: 15 mm. CUÑO: 9 h. R.R.C.: 367,5

MONEDA N^o 50 (686)

ANVERSO: Cabeza diademada de Pietas a derecha, delante cigüeña.

REVERSO: Elefante a la izquierda. En exergo *Q·C·M·P·I*.

EMISOR: Q. Caecilius Metellus Pius (81 a.C.)

CECA: Norte de Italia

DENOMINACIÓN: Denario

PESO: 3'7 gr. MÓDULO: 18 MM. CUÑO: 4 h. R.R.C.: 374,1

MONEDA N^o 51 (679)

ANVERSO: Busto de Diana a la derecha con manto, arco y flechas sobre los hombros; encima *bucranium*.

REVERSO: Roca sobre la que hay altar, a derecha de este figura togada con *aspergillum* sobre un toro, alrededor leyenda *A·POST·A·F·S·N·ALBIN* (nexo).

EMISOR: A. Postumius Albinus (81 a. C.)

CECA: Roma

DENOMINACIÓN: Denario
serrado.

PESO: 3'8 gr. MÓDULO: 20 mm. CUÑO: 12 h. R.R.C.: 372,1

MONEDA N^o 52 (664)

ANVERSO: Cabeza laureada de Apolo a la derecha.

REVERSO: Victoria a la derecha coronando un trofeo. Entre ambos marca de control C. En exergo *ROMA*.

EMISOR: (81 a.C.) CECA: Incierta DENOMINACIÓN: Quinario.

PESO: 1'5 gr. MÓDULO: 15 mm. CUÑO: 7 h. R.R.C.: 373,1b.

MONEDA N^o 53 (672)

ANVERSO: Cabeza laureada de Apolo a derecha.

REVERSO: Victoria a derecha coronando un trofeo, entre ambos marca de control C. En exergo *ROMA*.

EMISOR: (81 a.C.) CECA: Incierta DENOMINACIÓN: Quinario.

PESO: 1'6 gr. MÓDULO: 13 mm. CUÑO: 3 h. R.R.C.: 373,1b

MONEDA N^o 54 (694)

ANVERSO: Cabeza de Venus diademada a derecha, detrás *S·C*.

REVERSO: Victoria en biga a derecha, marca de control *IXVI* En exergo *C·NAE·BALB* (nexo)

EMISOR: C. Naevius Balbus (79 a. C.)

CECA: Roma

DENOMINACIÓN: Denario
serrado.

PESO: 3'8 gr. MÓDULO: 19 mm. CUÑO: 6 h. R.R.C.: 382,1b

MONEDA N^o 55 (1763)

ANVERSO: Cabeza laureada de Apolo a la derecha, detrás pergamino.

REVERSO: Clio de pie a izquierda llevando pergamino en mano derecha, a ambos lados leyenda. *Q · POMPONI · MVSA*.

EMISOR: Q. Pomponius Musa (66 a.C.)

CECA: Roma

DENOMINACIÓN: Denario

PESO: 3'3 gr. MÓDULO: 18 mm. CUÑO: 3 h. R.R.C.: 410,3

MONEDA N^o 56 (637)

ANVERSO: Cabeza de Juno Sospita a derecha, detrás marca de control; debajo leyenda *L·ROSCI*.

REVERSO: Muchacha a derecha dando de comer a una serpiente; en campo a izquierda marca de control. En exergo *FABATI*.

EMISOR: L. Roscius Fabatus (64 a.C.)

CECA: Roma

DENOMINACIÓN: Denario
serrado.

PESO: 3'2 gr. MÓDULO: 18'5 mm. CUÑO: 9 h. R.R.C.: 412,1

MONEDA N^o 57 (667)

ANVERSO: Cabeza de Concordia a derecha, con velo y diadema; a derecha e izquierda leyenda *PAVLLVS · LEPIDVS / CONCORDIA*

REVERSO: Trofeo, encima leyenda, a derecha figura togada, a izquierda tres cautivos. Leyenda *TER*. En exergo *PAVLLVS*.

EMISOR: Paulus Aemilius Lepidus (62 a.C.)

CECA: Roma

DENOMINACIÓN: Denario

PESO: 9 gr. MÓDULO: 18'5 mm. CUÑO: 6 h. R.R.C.: 415,1

MONEDA N^o 58 (644)

ANVERSO: Cabeza de Libertas a derecha, a uno y otro lado leyenda *Q· CASSIVS / LIBERT*.

REVERSO: Templo de Vesta; dentro silla curul, a izquierda urna y a derecha tablilla con leyenda *A C*.

EMISOR: Q. Cassius Longinus (55 a. C.)

CECA: Roma

DENOMINACIÓN: Denario

PESO: 3'7 gr. MÓDULO: 18 mm. CUÑO: 7 h. R.R.C.: 428,2

MONEDA N^o 59 (655)

ANVERSO: Emblemas pontificales.

REVERSO: Elefante a derecha pisando una serpiente; en exergo *CAESAR*.

EMISOR: C. Iulius Caesar (49-48 a. C.)

CECA: Móvil

DENOMINACIÓN: Denario

PESO: 3'3 gr. MÓDULO: 19 mm. CUÑO: 3 h. R.R.C.: 443,1

MONEDA N^o 60 (643)

ANVERSO: Emblemas pontificales.

REVERSO: Elefante a derecha pisando una serpiente; en exergo *CAESAR*.

EMISOR: C. Iulius Caesar (49-48 a. C.)

CECA: Móvil

DENOMINACIÓN: Denario

PESO: 3'6 gr. MÓDULO: 19 mm. CUÑO: 9 h. R.R.C.:443,1

MONEDA N^o 61 (685)

ANVERSO: Cabezas de los dioses penates a derecha; alrededor leyenda. *DEI PENATES*.

REVERSO: Hércules marchando a derecha, mazo en mano derecha y trofeo y capa en mano izquierda. Alrededor leyenda. *C·ANTIVS·C·F*.

EMISOR: C. Antius (47 a. C.)

CECA: Roma

DENOMINACIÓN: Denario

PESO: 3'5 gr. MÓDULO: 18'5 mm. CUÑO: 2 h. R.R.C.: 455,2a

MONEDA N^o 62 (633)

ANVERSO: Cabeza diademada de Venus a derecha.

REVERSO: Eneas llenando en brazos a Anquises, *palladium* en mano derecha, a la derecha leyenda *CAESAR*.

EMISOR: C. Iulius Caesar (47,46 a. C.)

CECA: Africana

DENOMINACIÓN: Denario

PESO: 3'7 gr. MÓDULO: 18'5 mm. CUÑO: 6 h. R.R.C.: 458,1

MONEDA N^o 63 (659)

ANVERSO: Cabeza galeada de Roma a derecha, delante leyenda. *M·POBLICI·LEG·PRO*; detrás *PR*.

REVERSO: Mujer de pie a derecha, escudo a la espalda llevando dos lanzas en mano izquierda y ofreciendo con mano derecha palma a soldado de pie a izquierda, sobre proa; debajo leyenda. *CN·MAGNVS·IMP*.

EMISOR: M. Poblcius / Cn Pompeius Magnus (46-45 a. C.)

CECA: Hispania

DENOMINACIÓN: Denario

PESO: 3'7gr. MÓDULO: 19 mm. CUÑO: 6 h. R.R.C.: 469,1a

MONEDA N^o 64 (1764)

ANVERSO: Cabeza galeada de Roma a derecha, delante leyenda. *M·POBLICI·LEG·PRO*; detrás *PR*.

REVERSO: Mujer de pie a derecha, escudo a la espalda llevando dos lanzas en mano izquierda y ofreciendo con mano derecha palma a soldado de pie a izquierda, sobre proa; debajo leyenda. *CN·MAGNVS·IMP*.

EMISOR: M. Poblucius / Cn Pompeius Magnus (46-45 a. C.)

CECA: Hispania

DENOMINACIÓN: Denario

PESO: 3'6 gr. MÓDULO: 21 mm. CUÑO: 6 h. R.R.C.: 469,1a

MONEDA N^o 65 (638)

ANVERSO: Cabeza diademada de Venus a dcha.; detrás *III·VIR*; delante *PRI·FL*.

REVERSO: Victoria conduciendo biga a derecha, corona en mano izqda. riendas en mano dcha.; debajo leyenda. *L·FLAMIN*. En exergo *CHILO*

EMISOR: L. Flaminius Chilo (43 a. C.)

CECA: Roma

DENOMINACIÓN: Denario.

PESO: 3'6 gr. MÓDULO: 18 mm. CUÑO: 10 h. R.R.C.: 485,2.

MONEDA N^o 66 (658)

ANVERSO: Cabeza de Octaviano a dcha.; delante y detrás leyenda *CAESAR / III·VIR·R·P·C*

REVERSO: Piedad de pie a izqda.; rama en mano dcha. y cetro en mano izqda; delante y detrás leyenda *P·CLODIUS / M·F*.

EMISOR: P. Clodius (42 a. C.)

CECA: Roma

DENOMINACIÓN: Denario

PESO: 2'7 gr. MÓDULO: 18 m. CUÑO: 1 h. R.R.C.: 394,23.

MONEDA N^o 67 (1765)

ANVERSO: Cabeza desnuda de Marco Antonio a la derecha, alrededor leyenda *M·ANT·IMP* (nexo)·*AVG* (nexo) *III·VIR·R·P·C·M·BARBAT·Q·P*.

REVERSO: Cabeza desnuda de Octaviano a derecha, alrededor leyenda. *CAESAR·IMP·PONT·III·VIR·R·P·C*.

EMISOR: M. Antonious / M. Barbatius Philippus (41 a. C.)

CECA: Móvil de M. Antonio DENOMINACIÓN: Denario
PESO: 3'8 gr. MÓDULO: 19 mm. CUÑO: 12 h. R.R.C.: 517,2

MONEDA N^o 68 (1766)

ANVERSO: Cabeza desnuda de Antonio a derecha, alrededor leyenda *ANTON · AVG · IMP · III · COS · DES · III · III · V · R · P · C.*

REVERSO: Leyenda en dos líneas *ANTONIVS / AVG · IMP · III.*

EMISOR: Marcus Antonius (33 a. C.)

CECA: Móvil M. Antonio DENOMINACIÓN: Denario
PESO: 3'4 gr. MÓDULO: 18 mm. CUÑO: 6 h. R.R.C.: 542,2

MONEDA N^o 69 (681)

ANVERSO: Galera legionaria a derecha, arriba y abajo leyenda. *ANT · AVG / III · VIR · R · P · C*

REVERSO: Aguila legionaria entre dos insignias militares, debajo leyenda *LEG IX*

EMISOR: m. Antonio (32-31 a. C.)

CECA: Móvil M. Antonio DENOMINACIÓN: Denario
PESO: 3'4 gr. MÓDULO: 16 mm. CUÑO: 6 h. R.R.C.: 544,23

MONEDA N^o 70 (640)

ANVERSO: Galera pretoriana a derecha, encima y debajo leyenda *ANT · AVG / III · VIR · R · P · C.*

REVERSO: Aguila legionaria entre dos insignias militares, a uno y otro lado leyenda *LEG II.*

EMISOR: M. Antonio (32-31 a. C.)

CECA: Móvil DENOMINACIÓN: Denario
PESO: 3'3 gr. MÓDULO: 19 mm. CUÑO: 11 h. R.R.C.: 544,14

MONEDA N^o 71 (631)

ANVERSO: Cabeza de Mercurio a derecha.

REVERSO: Proa a derecha, encima leyenda *ROMA.*

EMISOR: (217-215 a. C.)

CECA: Roma DENOMINACIÓN: Semuncia

PESO: 6'3 gr. MÓDULO: 21 mm. CUÑO: 3 h. R.R.C.: 38,7

MONEDA N^o 72 (630)

ANVERSO: Cabeza de Roma con casco ático a izquierda, detrás signo de valor

●.

REVERSO: Proa a derecha, encima leyenda *ROMA*, debajo signo de valor ●.

EMISOR: (217-215 a. C.)

CECA: Roma

DENOMINACIÓN: Uncia

PESO: 13'1 gr. MÓDULO: 24 mm. CUÑO: 4 h. R.R.C.: 38,6

MONEDA N^o 73 (629)

ANVERSO: Cabeza de Mercurio a derecha, encima signo de valor ●●.

REVERSO: Proa a derecha, encima y delante leyenda *ROMA / AVR* (nexo),
debajo signo de valor ●●.

EMISOR: C. Aurunculeius (209 a. C.)

CECA: Cerdeña.

DENOMINACIÓN: Sextante

PESO: 3'4 gr. MÓDULO: 22 mm. CUÑO: h. 10 R.R.C.: 65,6.

MONEDA N^o 74 (628)

ANVERSO: Cabeza de Mercurio a derecha, encima signo de valor ●●.

REVERSO: Proa a derecha, encima leyenda *ROMA*), debajo signo de valor ●

●.

EMISOR: (217-215 a. C.)

CECA: Roma

DENOMINACIÓN: Sextante

PESO: 12'4 gr. MÓDULO: 27 mm. CUÑO: 9 h. R.R.C.: 38,5

MONEDA N^o 75 (1761)

ANVERSO: Cabeza de Minerva con casco a derecha; encima signo de valor

●●●●.

REVERSO: Proa a derecha, encima leyenda *ROMA*, debajo signo de valor ●●

●●

EMISOR: (post 211 a.C.)

CECA: Roma

DENOMINACIÓN: Triens

PESO: 5'9 gr. MÓDULO: 23 mm. CUÑO: 2 h. R.R.C.: 56,4

MONEDA N^o 76 (626)

ANVERSO: Cabeza de Hércules a derecha , detrás signo de valor ●●●● (vertical).

REVERSO: Proa de nave a derecha encima leyenda *ROMA*, debajo signo de valor ●●●● (vertical).

EMISOR: (post de 211 a.C.)

CECA: Roma

DENOMINACIÓN: Cuadrante

PESO: 7'4 gr. MÓDULO: 20 mm. CUÑO: 11 h. R.R.C.: 56,5

MONEDA N^o 77 (625)

ANVERSO: Cabeza de Hércules a derecha, detrás signo de valor ●●●● (vertical).

REVERSO: Proa de nave a derecha, encima caballo, debajo leyenda. *ROMA*.

EMISOR: (169-158 a. C.)

CECA: Roma

DENOMINACIÓN: Cuadrante

PESO: 8'5 gr. MÓDULO: 23 mm CUÑO: h. R.R.C.: 195,4

MONEDA N^o 78 (624)

ANVERSO: Cabeza de Hércules a derecha, detrás signo de valor ●●●● (vertical).

REVERSO: Proa de nave a derecha, encima leyenda *ROMA*, debajo signo de valor ●●●.

EMISOR: (post 211 a.C.)

CECA: Roma

DENOMINACIÓN: Cuadrante

PESO: 3'9 gr. MÓDULO: 17 mm. CUÑO: 9 h. R.R.C.: 56,5

MONEDA N^o 79 (623)

ANVERSO: Cabeza de Hércules a derecha, detrás signo de valor ●●● vertical.

REVERSO: Proa de nave a derecha, encima leyenda *ROMA*, debajo signo de valor ●●●.

EMISOR: (post 211 a C.)

CECA: Roma

DENOMINACIÓN: Cuadrante

PESO: 2 gr. MÓDULO: 19 mm. CUÑO: 4 h. R.R.C.: 56,5

MONEDA N^o 80 (622)

ANVERSO: Cabeza de Minerva con casco a derecha, detrás signo de valor ●●●● (vertical).

REVERSO: Proa de nave a derecha encima y debajo leyenda *M·VAR·G (nexo) / ROMA*, delante signo de valor ●●●● (vertical).

EMISOR: M. Vargunteius (130 a. C.) CECA: Roma

DENOMINACIÓN: Triens

PESO: 4'4 gr. MÓDULO: 20 mm. CUÑO: 2 h. R.R.C.: 257,3

MONEDA N^o 81 (621)

ANVERSO: Cabeza de Minerva con casco a derecha, encima signo de valor ●●●●.

REVERSO: Proa de nave a derecha, encima leyenda *ROMA*, debajo signo de valor ●●●●.

EMISOR: (post 211 a.C.)

CECA: Roma

DENOMINACIÓN: Triens

PESO: 6'2 gr. MÓDULO: 22 mm. CUÑO: 10 h. R.R.C.: 56,4

MONEDA N^o 82 (620)

ANVERSO: Cabeza de Minerva con casco a derecha, encima signo de valor ●●●●.

REVERSO: Proa de nave a derecha, encima leyenda *ROMA*, debajo signo de valor ●●●●.

EMISOR: (post 211 a.C.)

CECA: Roma

DENOMINACIÓN: Triens

PESO: gr. 5'6 MÓDULO: 23 mm. CUÑO: 9 h. R.R.C.: 56,4

MONEDA N^o 83 (618)

ANVERSO: Cabeza de Minerva con casco a derecha, encima signo de valor ●●●●.

REVERSO: Proa de nave a derecha, encima leyenda *ROMA*, debajo signo de valor ●●●●.

EMISOR: (después del 211 a.C.)

CECA: Roma

DENOMINACIÓN: Triens

PESO: 10'4 gr. MÓDULO: 25 mm. CUÑO: 3 h. R.R.C.: 56,4

MONEDA N^o 84 (616)

ANVERSO: Cabeza laureada de Saturno a dcha.; detrás signo de valor S.

REVERSO: Proa de nave a derecha, encima signo de valor S. debajo leyenda *ROMA*.

EMISOR: (post 211 a.C.)

CECA: Roma

DENOMINACIÓN: Semis

PESO: 6'6 gr. MÓDULO: 22 mm. CUÑO: 3 h. R.R.C.: 56, 3.

MONEDA N^o 85 (615)

ANVERSO: Cabeza laureada de Saturno a dcha.; detrás signo de valor S.

REVERSO: Proa de nave; encima S invertida.; debajo leyenda *ROMA*.

EMISOR: Anónimo (post 211 a.C.)

CECA: Roma.

DENOMINACIÓN: Semis

PESO: 7'9 gr. MÓDULO: 21 mm. CUÑO: 10 h. R.R.C.: 56, 3.

MONEDA N^o 86 (614)

ANVERSO: Cabeza laureada de Saturno a dcha.; detrás signo de valor S.

REVERSO: Proa de nave; encima S invertida.; leyenda *ROMA*.

EMISOR: Anónimo (post 211 a.C.)

CECA: Roma.

DENOMINACIÓN: Semis

PESO: 5 gr. MÓDULO: 19 mm. CUÑO: 9 h. R.R.C.: 56, 3.

MONEDA N^o 87 (613)

ANVERSO: Cabeza laureada de Saturno a dcha.; detrás signo de valor S..

REVERSO: Proa de nave; encima S invertida.; leyenda *ROMA*.

EMISOR: Anónimo (post 211 a.C.)

CECA: Roma.

DENOMINACIÓN: Semis

PESO: 5'3 gr. MÓDULO: 20 mm. CUÑO: 7 h. R.R.C.: 56, 3.

MONEDA N^o 88 (612)

ANVERSO: Cabeza laureada de Saturno a dcha.; detrás signo de valor S..

REVERSO: Proa de nave; encima S invertida.; leyenda ROMA.
EMISOR: Anónimo (post 211 a.C.)
CECA: Roma. DENOMINACIÓN: Semis
PESO: 6 gr. MÓDULO: 21 mm. CUÑO: 11 h. R.R.C.: 56, 3.

MONEDA N^o 89 (611)

ANVERSO: Cabeza laureada de Saturno a dcha.; detrás signo de valor S.
REVERSO: Proa de nave; encima S invertida.; leyenda ROMA.
EMISOR: Anónimo (post 211 a.C.)
CECA: Roma. DENOMINACIÓN: Semis
PESO: 8'8 gr. MÓDULO: 24 mm. CUÑO: 1 h. R.R.C.: 56, 3.

MONEDA N^o 90 (1760)

ANVERSO: Cabeza laureada de Jano bifronte; encima marca de valor I.
REVERSO: Proa de nave a derecha; delante I; leyenda ROMA.
EMISOR: Anónimo.
CECA: Roma. DENOMINACIÓN: As.
PESO: 33'2 gr. MÓDULO: 32 mm. CUÑO: 8 h. R.R.C.: 56, 2.

MONEDA N^o 91 (1759)

ANVERSO: Cabeza laureada de Jano bifronte; encima marca de valor I.
REVERSO: Proa de nave a derecha; delante I; leyenda ROMA.
EMISOR: Anónimo
CECA: Roma. DENOMINACIÓN: As
PESO: 36'6 gr. MÓDULO: 32 mm. CUÑO: 3 h. R.R.C.: 56, 2.

MONEDA N^o 92 (610)

ANVERSO: Cabeza laureada de Jano bifronte; encima marca de valor I.
REVERSO: Proa de nave a derecha; delante I; leyenda ROMA.
EMISOR: Anónimo
CECA: Roma. DENOMINACIÓN: As
PESO: 21'8 gr. MÓDULO: 31 mm. CUÑO: 2 h. R.R.C.: 56, 2.

MONEDA N^o93 (609)

ANVERSO: Cabeza laureada de Jano bifronte; encima marca de valor *I* separando la leyenda *PIT/IO*.

REVERSO: Proa de nave a derecha; delante *I*; encima y debajo leyenda *L SEMP/ROMA* (nexo).

EMISOR: L. Sempronius Pitius (148 a.C.)

CECA: Roma.

DENOMINACIÓN: As

PESO: 24'2 gr. MÓDULO: 32 mm.

CUÑO: 10 h. R.R.C.: 216,2a.

MONEDA N^o94 (608)

ANVERSO: Cabeza laureada de Jano bifronte; encima marca de valor *I*.

REVERSO: Proa de nave a derecha; delante *I*; encima perro; leyenda *ROMA*.

EMISOR: Anónimo (206,195 a.C.)

CECA: Roma.

DENOMINACIÓN: As

PESO: 30'2 gr. MÓDULO: 33 mm.

CUÑO: 6 h. R.R.C.: 122, 3.

MONEDA N^o95 (1759)

ANVERSO: Cabeza laureada de Jano bifronte; encima marca de valor *I*.

REVERSO: Proa de nave a derecha; delante *I*; encima y debajo leyenda *CN MAG* (nexo) / *IMP*.

EMISOR: Cn. Pompeius Magnus (46-45 a.C.)

CECA: Roma.

DENOMINACIÓN: As

PESO: 13'2 gr. MÓDULO: 31 mm.

CUÑO: 9 h. R.R.C.: 471.

MONEDA N^o96 (606)

ANVERSO: Cabeza laureada de Jano bifronte; encima marca de valor *I*.

REVERSO: Proa de nave a derecha; delante *I*; encima creciente y leyenda *ROMA L SAUF* (nexo).

EMISOR: L. Saufeius (152 a.C.)

CECA: Roma.

DENOMINACIÓN: As

PESO: 20'8 gr. MÓDULO: 30 mm.

CUÑO: 10 h. R.R.C.: 204,2.

MONEDA N^o 97 (605)

ANVERSO: Cabeza laureada de Jano bifronte; encima marca de valor *I*.
REVERSO: Proa de nave a derecha; encima figura animal; leyenda *ROMA*.
EMISOR: Anónimo (206-195 a.C.)
CECA: Roma. DENOMINACIÓN: As
PESO: 22'2 gr. MÓDULO: 32 mm. CUÑO: 11 h. R.R.C.: 123,2.

MONEDA N^o 98 (604)

ANVERSO: Cabeza laureada de Jano bifronte; encima marca de valor *I*.
REVERSO: Proa de nave a derecha; encima carnero; leyenda *ROMA*.
EMISOR: Anónimo (206-195 a.C.)
CECA: Roma. DENOMINACIÓN: As
PESO: 34 gr. MÓDULO: 34 mm. CUÑO: 7 h. R.R.C.: 123,2.

MONEDA N^o 99 (603)

ANVERSO: Cabeza laureada de Jano bifronte; encima marca de valor *I*.
REVERSO: Proa de nave a derecha; encima marca de valor *I*; debajo leyenda *ROMA*.
EMISOR: Anónimo (post 211 a.C.)
CECA: Roma. DENOMINACIÓN: As
PESO: 37 gr. MÓDULO: 32 mm. CUÑO: 8 h. R.R.C.: 56,2.

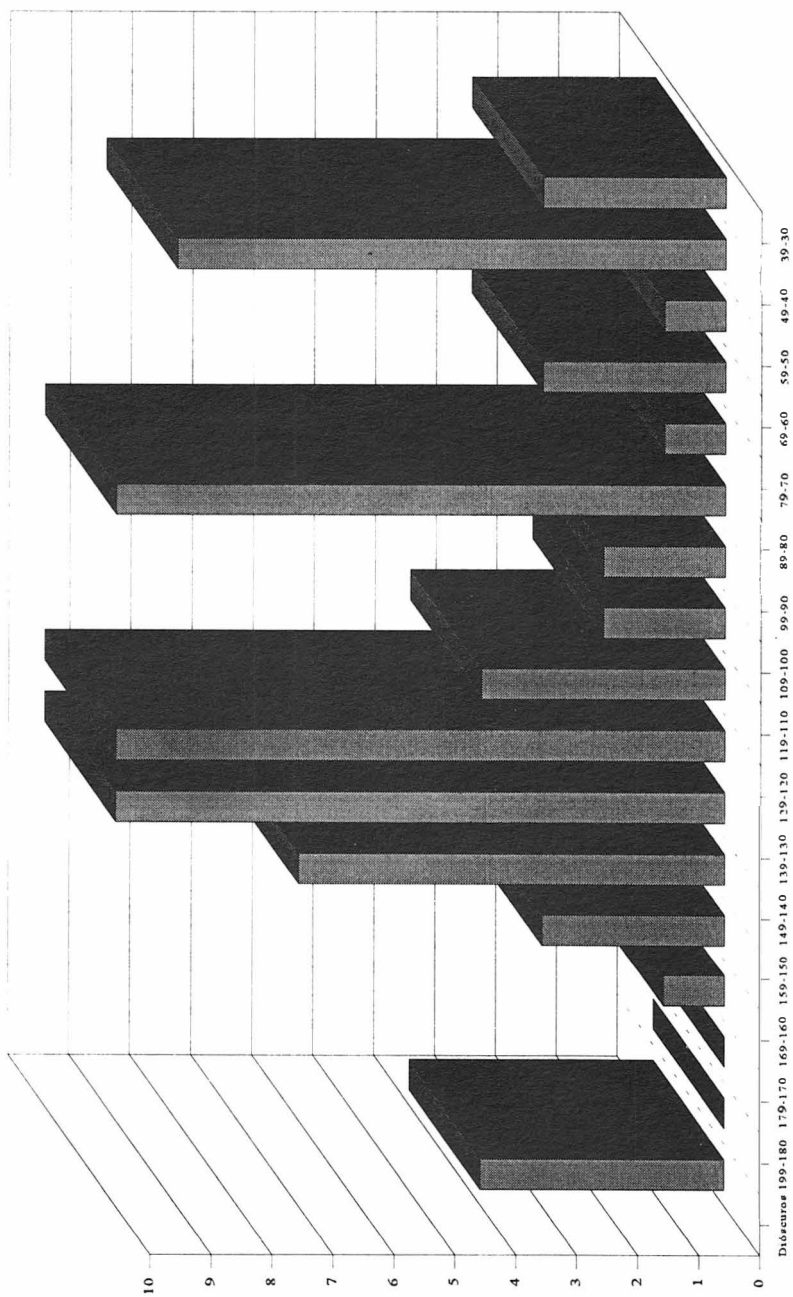


Ilustración 1 : Distribución de denarios por periodos